



Classe de :

Noms et prénoms :



En t'aidant du plan, rend toi dans la **salle n°2** : observe la frise chronologique (**poste 12**) puis réponds aux questions.

La Réunion est une île volcanique. Elle est apparue dans un premier temps sous la mer, il y a 8 millions d'années. On entend souvent dire que La Réunion est composée de 2 massifs volcaniques, lesquels ?

.....
.....

Mais il a existé un troisième massif (qui a été recouvert par un autre). Il s'agit du :

.....
Quel est le massif «récent» qui s'est construit sur ses ruines ? Depuis quand approximativement ?

.....



Quand on observe cette chronologie on voit que toute la Réunion est volcanique, d'anciennes coulées de laves sont donc partout visibles sur l'île. Mais est-ce qu'aujourd'hui, le risque est aussi répandu partout sur l'île ? Voyons cela en suivant le travail des scientifiques de l'OBSERVATOIRE.



Rend toi dans la salle de l'Observatoire Volcanologique.



L'Observatoire Volcanologique du Piton de La Fournaise (OVPF), fut créé en 1980 suite à l'éruption de 1977. Il permet l'étude et la surveillance de l'activité volcanique sur l'île.



4. La Ville de Saint Joseph est épargnée par les éruptions sur un siècle parce qu' :

- Elle ne se situe pas sur le massif du Piton de la Fournaise.
- Elle est protégée par le rempart de la Rivière de l'Est.
- Elle est protégée par le rempart de l'Enclos.
- Elle a construit des fortifications anti-coulées de lave.

5. La zone la plus surveillée est l'Enclos parce que :

- C'est une zone habitée.
- C'est une zone où la plupart des éruptions démarrent et cela permet de connaître l'activité du volcan, même si c'est une zone inhabitée.
- C'est une zone où les éruptions peuvent atteindre les villes du littoral.
- C'est une zone où quand une éruption démarre elle atteint obligatoirement une ville.


Observe sur le panneau pour compléter le tableau suivant.

APPAREILS DE MESURE →	Sismomètre	Sonde à gaz
DETECTE →	L'inclinaison des pentes du volcan.	Les..... du volcan grâce aux satellites
PERMET DE SAVOIR →	Si la chambre magmatique est sous pression.

Sur la carte ci-jointe :

- entoure en bleu la zone du massif du Piton de la Fournaise où sont répartis les appareils de surveillance.

- entoure d'une autre couleur la zone où il y en a le plus. Complète la légende de la carte.



Les scientifiques n'ont pas placé ces appareils de mesure au hasard. Va dans la **salle n° 3** pour pouvoir répondre aux questions suivantes.

- Observe la vidéo sur le mur à l'extérieur du bathyscaphe (**poste 16**) et complète la phrase suivante. La vidéo parle des éruptions de 19..... et de 19.....

- Sur la carte jointe, entoure les villes qui ont été touchées par ces éruptions et note leur nom.

- Consulte la table tactile (poste17) et lance l'animation «coulées récentes».

Observe jusqu'à la fin !

> Sur la carte, entoure la zone où se produisent les éruptions en 1 siècle. Concerne t-elle uniquement l'enclos ? oui non

> Complète la légende de la carte.

> Entoure maintenant la zone où il y a le plus d'éruptions en 1 siècle.

> Que remarques-tu ?

.....
.....
.....

> Va sur le simulateur d'éruption et lance le module n°4 (les maisons).

En conclusion, pourquoi les scientifiques ont-ils positionné ainsi les appareils de mesure sur le volcan ? Le but est-il de surveiller l'Enclos, zone inhabitée ?

.....
.....
.....
.....



Réponds aux questions suivantes pour voir si tu as bien compris !

1. Une zone à risque est une zone où : (coche la bonne réponse)

- Les éruptions sont très fréquentes.
- Les éruptions sont très fréquentes et menacent des villes.
- Les éruptions sont très fréquentes et où il n'y a pas d'habitations.
- Les éruptions sont moins fréquentes.

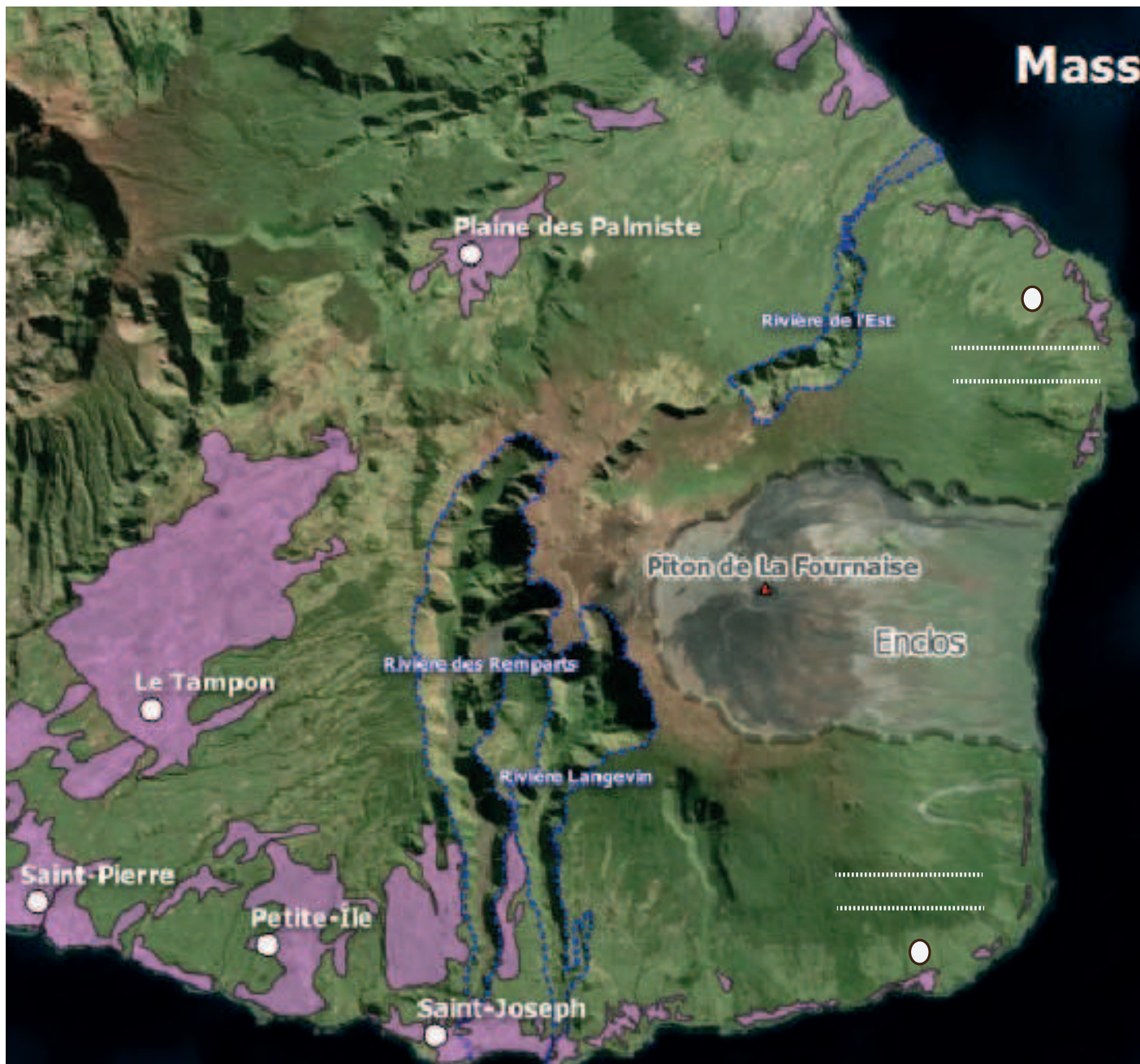
2. Pour les géologues et la sécurité civile, Sainte Rose et Saint Philippe présentent un risque important car :

- Il y a des habitations dans la zone la plus active de l'île.
- Il y a des habitations dans une zone active tous les 10 à 100 ans environ.
- Il y a des habitations dans une zone très peu active.

3. Quels sont les reliefs qui protègent la ville de Saint Pierre des éruptions sur un siècle ?

<input type="checkbox"/> Plaine	<input type="checkbox"/> Rempart	<input type="checkbox"/> Rivière	<input type="checkbox"/> Planèze
			

Massif du Piton de La Fournaise



Légende

- Zones Urbaines
- Bassins géographiques
- Sites
- Endos
- Villes

Concentration des capteurs

Zones à éruption sur un siècle

